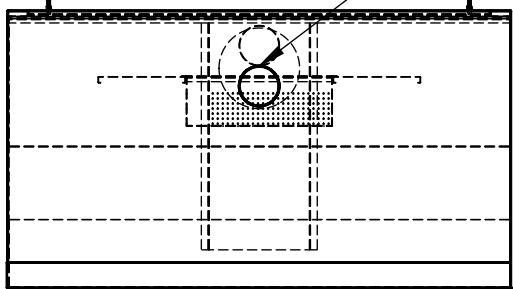


X-MINO

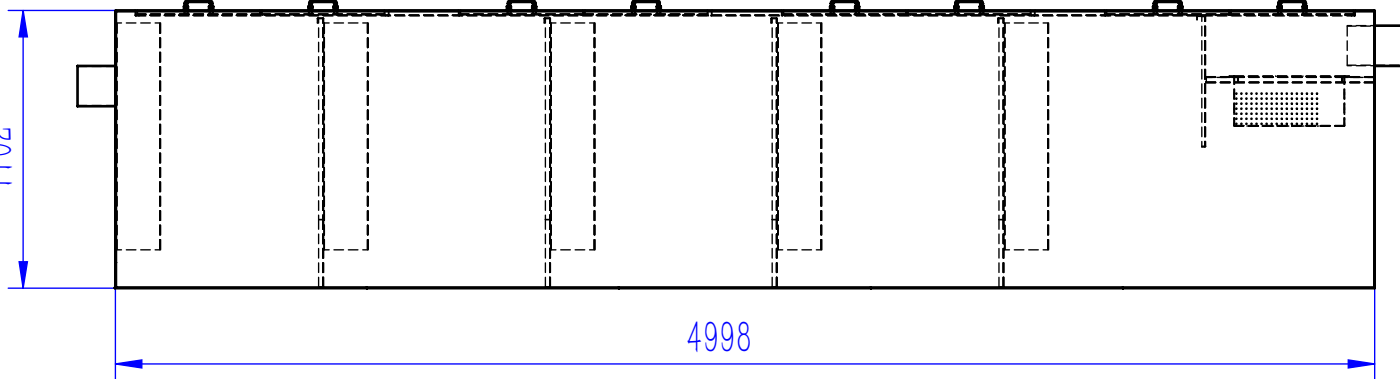
1 : 30

出水口



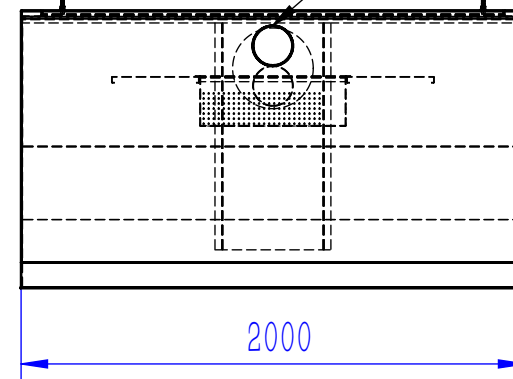
1102

4998



1 : 30

进水口



2000

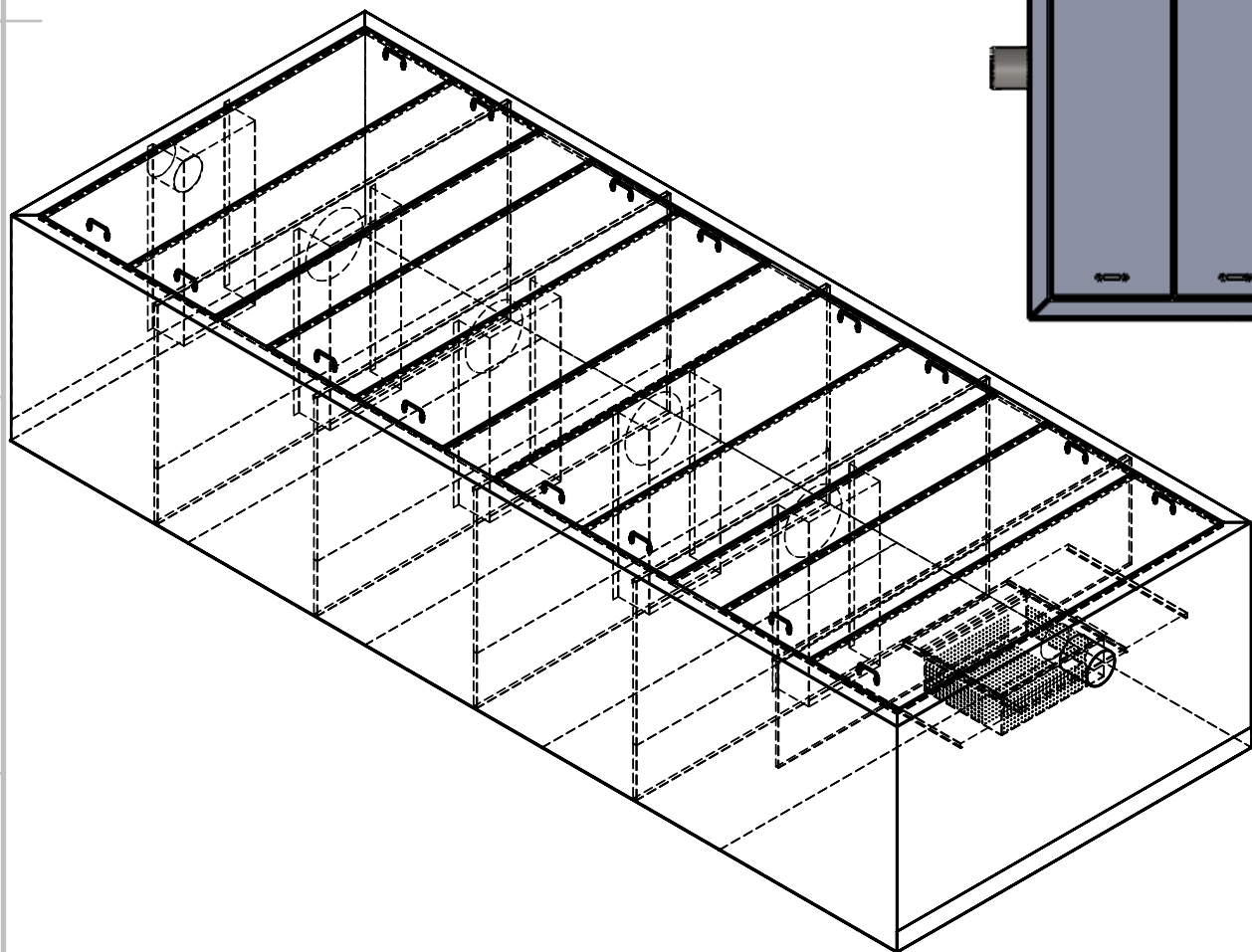
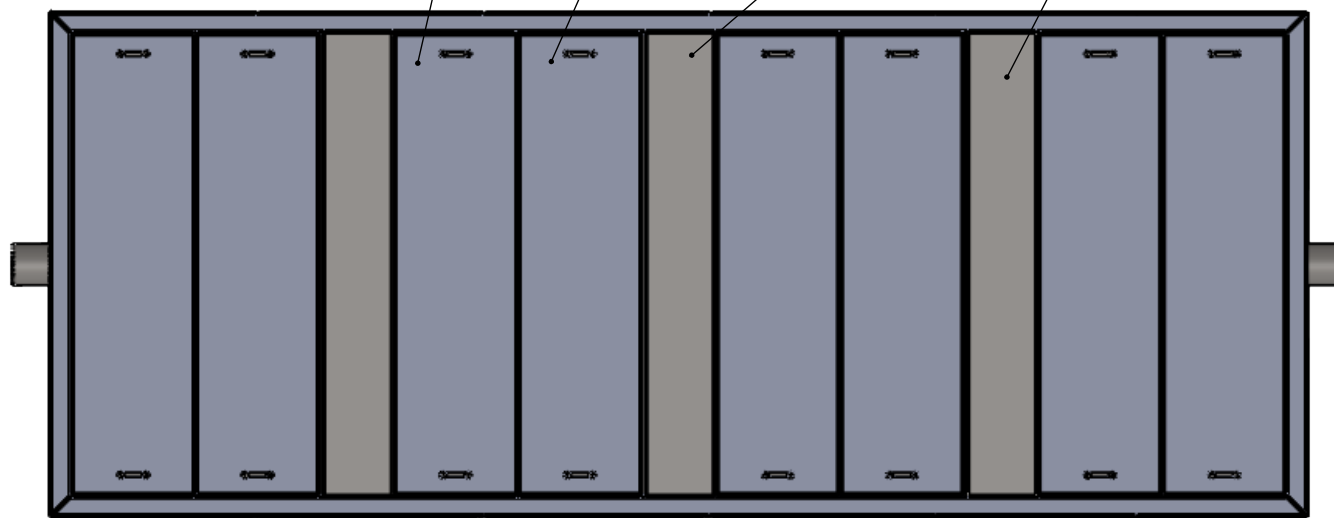
1 : 30

活动盖板

活动盖板

固定板

固定板



技术要求:

1. 未注公差: 按GB/T1804-m
2. 材料平整光滑、无划痕、去除毛刺飞边。
3. 密封防渗漏焊接, 焊缝打磨光滑。
4. 焊后无变形, 焊接牢固, 美观

| | | | | | | | | | |
|------|-----|-----------|-------|----|-----|------------|----|------|--------------|
| | | | | | | 304不锈钢 | | | 5-2-1.1隔油池装配 |
| | | | | | | 阶段标记 | 重量 | 比例 | |
| 标记 | 处数 | 分区 | 更改文件号 | 签名 | 年月日 | | | 1:20 | |
| 设计 | 靳小永 | 2025/4/26 | 标准化 | | | | | | |
| 校核 | | | 工艺 | | | | | | |
| 主管设计 | | | 审核 | | | 共 张 第 张 版本 | | | 替代 |
| | | | 批准 | | | | | | |